

電気錠キーは4種類あります

TYPE 1

顔認証キー

リモコンキーを携帯してドアの前に立つだけで、非接触で簡単に施解錠できます。



TYPE 2

リモコンキー

離れた場所から施解錠できるリモコン。リモコンを取出さなくてもドアハンドルのボタンを押すだけで施解錠できます。



非常用
収納カギ

TYPE 3

タグキー

タグキーを近づけるだけで施解錠できるため、スマートに出入りできます。



非常用
収納カギ

TYPE 4

スマートフォン

専用アプリ「スマートコントロールキー」*をダウンロードしたスマートフォンで施解錠ができます。



*スマートコントロールキー専用アプリ「スマートコントロールキー」は、ドアとBluetoothを介してペアリングすることで、施解錠、キーの管理、施解錠履歴の確認などを行える専用アプリです。

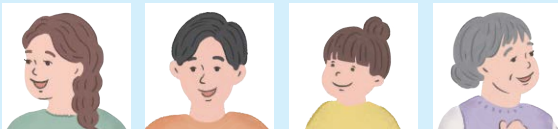
3つのキーセットから選べます

| スタイル | セット内容 | | | |
|-------------------|-------|---------------|-------------|----------------------|
| STYLE 1 顔認証キー | 顔認証 | リモコンキー ×2個 | タグキー ×3個 | スマート フォンでの 施解錠 |
| STYLE 2 ポケットキー | | リモコンキー ×2個 | タグキー ×3個 | スマート フォンでの 施解錠 |
| STYLE 3 ピタットキー | | | タグキー ×3個 | スマート フォンでの 施解錠 |
| | | | | 非常用カギ ×2個 |

※リモコンキー・タグキーは、非常用カギとのセットです。

例えば顔認証キーを選ぶと、家族それぞれお好きな電気錠キーが使えます。

母: 顔認証キー 父: リモコンキー 子: スマートフォン 祖母: タグキー



2つの電源方式から選べます



電池交換が不要な AC100V式

家庭用電源のAC100Vで駆動します。ドアホンとの連動が可能。



配線工事が不要な 電池式

配線工事が不要で工事がより簡単です。ドアホンとの連動はできません。