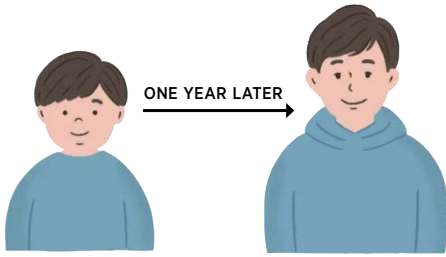


スマートコントロールキーをより快適にご使用

顔認証キー



成長期のお子様は
1年に1回程度の再登録が
おすすめです。

施錠時はリモコンキーの携帯が必要なダブル認証を推奨します。

※顔認証のみでの施錠を行う場合、閉め出しなどのリスクがあります。他のモードや詳細はマニュアルをご参照ください。



顔を覆うものは
外しておきましょう。

マスクや帽子などで、
目や鼻、口が隠れていると、
顔を認証できません。



リモコンキー

電波がドアに届きにくい状況だと
施錠ができないケースがあります。



ハンドルボタン操作による施錠の反応が悪いときは、
リモコンキーの持ち方や操作する立ち位置などを変えて
再度操作してみてください。

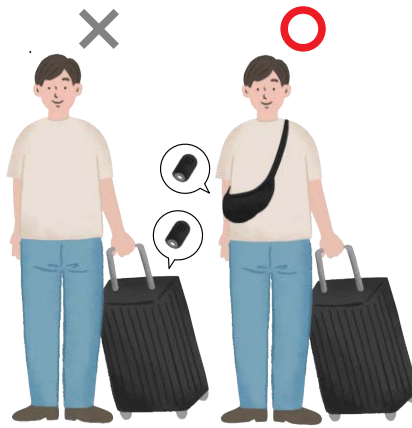
具体例①

- リモコンキーを入れている
鞆を前に持ってくる。
- 後ろのポケットではなく
前ポケットに入れる。



具体例②

- 電波を遮る金属製の
キャリーケースなどには
リモコンキーを入れない。



具体例③

- リモコンキーと
電波を遮る材質のものを
一緒に入れている場合は
別で持つ。



よくあるご質問



カギをなくしてしまったら？

カギ(リモコンキー、タグキー、スマートフォン)をなくしても、お手元のカギを再登録すればこれまでの情報は全て消去され、紛失したカギは使用できなくなります。



カギを増やしたい時は？

顔認証キー・ポケットキーはリモコンキーを8個、タグキーを20個まで、ピタットキーはタグキーを20個まで、スマートフォンは管理用2台、一般用5台まで登録できます。